

מפצה שיפועים תחתון לרצפה צפה - סדרה (HE) אביזרים



מפצה שיפועים

| | |
|--|-------------------|
| P - 04 | פריט |
| 5%-0 | טווח התאמה/שיפוע: |
| שחור | צבע |
| פלסטיק (ניתן למחזור) | חומר |
| משמש לכיוון/פיצוי שיפוע (להתקנת רצופים/לוחות על משטחים לא ישרים) | סביבה/שימוש |

עקרון הפעולה, מבנה ורכיבים עיקריים

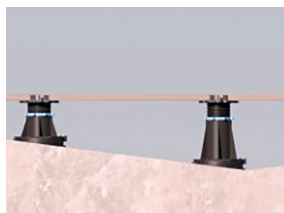
- הבסיס בנוי משתי צלחות מעוצבות בעלות שיפועים מנוגדים, המורכבות זו על גבי זו כיחידת מסב וצילינדר: הצלחת התחתונה מהווה משטח נשיאה ועמידה, והצלחת העליונה יוצרת גוף צילנדר מתכוונן התומך בממשק העמוד.
- בשולי הצלחת התחתונה מוטבעת סקלת זוויות 0-5° בכיוון השעון; פיני/בליטות מיקום מקבעים את המצב הנבחר ומונעים הזזה תחת עומס.



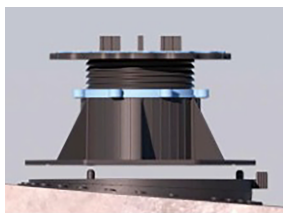
רגלית מורכבת על מפצה שיפועים

נתוני אריזה :

| | |
|------------------|-------------|
| קרטון | סוג אריזה |
| 11.1 ק"ג | משקל אריזה |
| 13 יח' / קרטון | כמות בקרטון |
| 52.5*35.0*28 ס"מ | מידות קרטון |



שלב ד' התקנת האריחים



שלב ג' מקם את רגל התמיכה על הבסיס המפולס



שלב ב' כוון את הבסיס עד לפילוס



שלב א' מקם את הבסיס המתכוונן על הרצפה המשופעת



Marom CPS LTD
מרום שמפ בע"מ
SINCE 1957

